

| Art n° | Description | Sous conditionnement | Conditionnement | | |
|---|---|----------------------|-----------------|----------|------------|
| Corps de prélèvement de sécurité VACUETTE® QUICKSHIELD | | | | | |
| 450230 | Corps de prélèvement de sécurité VACUETTE® QUICKSHIELD | 50 pcs. | 1.000 pcs. | | |
| 450235 | VACUETTE® QUICKSHIELD Complete PLUS 21G x 1" , stérile, emballage individuel Corps de prélèvement de sécurité pré-monté avec aiguille VACUETTE® VISIO PLUS | 30 pcs. | 300 pcs. | | |
| 450239 | VACUETTE® QUICKSHIELD Complete PLUS 21G x 1 1/2" , stérile, emballage individuel Corps de prélèvement de sécurité pré-monté avec aiguille VACUETTE® VISIO PLUS | 30 pcs. | 300 pcs. | | |
| 450226 | VACUETTE® QUICKSHIELD Complete PLUS 22G x 1" , stérile, emballage individuel Corps de prélèvement de sécurité pré-monté avec aiguille VACUETTE® VISIO PLUS | 30 pcs. | 300 pcs. | | |
| 450228 | VACUETTE® QUICKSHIELD Complete PLUS 22G x 1 1/2" , stérile, emballage individuel Corps de prélèvement de sécurité pré-monté avec aiguille VACUETTE® VISIO PLUS | 30 pcs. | 300 pcs. | | |
| Aiguille multiple VACUETTE® (stérile) | | | | | |
| 450071 | Aiguille multiple VACUETTE® , noir | 0.7 x 25mm | 22G x 1" | 100 pcs. | 2.000 pcs. |
| 450072 | Aiguille multiple VACUETTE® , vert | 0.8 x 25mm | 21G x 1" | 100 pcs. | 2.000 pcs. |
| 450073 | Aiguille multiple VACUETTE® , jaune | 0.9 x 25mm | 20G x 1" | 100 pcs. | 2.000 pcs. |
| 450075 | Aiguille multiple VACUETTE® , noir | 0.7 x 38mm | 22G x 1 1/2" | 100 pcs. | 2.000 pcs. |
| 450076 | Aiguille multiple VACUETTE® , vert | 0.8 x 38mm | 21G x 1 1/2" | 100 pcs. | 2.000 pcs. |
| 450077 | Aiguille multiple VACUETTE® , jaune | 0.9 x 38mm | 20G x 1 1/2" | 100 pcs. | 2.000 pcs. |
| Aiguille VACUETTE® VISIO PLUS (stérile) | | | | | |
| 450040 | Aiguille VACUETTE® VISIO PLUS , vert | 0.8 x 38mm | 21G x 1 1/2" | 100 pcs. | 2.000 pcs. |
| 450041 | Aiguille VACUETTE® VISIO PLUS , noir | 0.7 x 38mm | 22G x 1 1/2" | 100 pcs. | 2.000 pcs. |
| 450042 | Aiguille VACUETTE® VISIO PLUS , vert | 0.8 x 25mm | 21G x 1" | 100 pcs. | 2.000 pcs. |
| 450043 | Aiguille VACUETTE® VISIO PLUS , noir | 0.7 x 25mm | 22G x 1" | 100 pcs. | 2.000 pcs. |

Ces produits ne contiennent aucun composant en latex naturel.

Your **Power** for Health


greiner bio-one



Pour plus d'informations, nous vous invitons à visiter notre site www.gbo.com/preanalytics ou nous contacter :

Autriche (siège)
Greiner Bio-One GmbH
Tél. +43 7583 6791-0
Fax +43 7583 6318
E-Mail office@at.gbo.com

Espagne
VACUETTE Espana S.A.
Tél. +34 91 652 77 07
Fax +34 91 652 33 35
E-Mail info@vacuette.es

Inde
Greiner Bio-One INDIA Pvt., Ltd.
Tél. +91 120 456 8787
Fax +91 120 456 8788
E-Mail info@gboindia.com

Suisse
Greiner Bio-One VACUETTE
Schweiz GmbH
Tél. +41 71 228 55 22
Fax +41 71 228 55 21
E-Mail office@ch.gbo.com

Allemagne
Greiner Bio-One GmbH/Preanalytics
Tél. +49 7022 948-0
Fax +49 7022 948-514
E-Mail office@de.gbo.com

Etats-Unis
Greiner Bio-One North America Inc.
Tél. +1 704 261-7800
Fax +1 704 261-7899
E-Mail info@us.gbo.com

Pays-Bas
Greiner Bio-One B.V.
Tél. +31 172 4209 00
Fax +31 172 4438 01
E-Mail info@nl.gbo.com

Thaïlande
Greiner Bio-One Thailand Ltd
Tél. +66 38 46 56 33
Fax +66 38 46 56 36
E-Mail office@th.gbo.com

Brésil
Greiner Bio-One Brasil
Tél. +55 19 3468-9600
Fax +55 19 3468-9621
E-Mail office@br.gbo.com

France
Greiner Bio-One SAS
Tél. +33 1 69 86 25 25
Fax +33 1 69 86 25 35
E-Mail office@fr.gbo.com

Royaume-Uni
Greiner Bio-One Ltd.
Tél. +44 1453 8252 55
Fax +44 1453 8262 66
E-Mail info@uk.gbo.com

Chine
Greiner Bio-One Suns Co., Ltd.
Tél. +86 10 83 55 19 91
Fax +86 10 63 56 69 00
E-Mail office@cn.gbo.com

Hongrie
Greiner Bio-One Hungary Kft.
Tél. +36 96 213 088
Fax +36 96 213 198
E-Mail office@hu.gbo.com

Your **Power** for Health


greiner bio-one



Corps de prélèvement
de sécurité
VACUETTE®
QUICKSHIELD

Corps de prélèvement de sécurité **VACUETTE® QUICKSHIELD**

Plus de liberté – avec les nouveaux corps de de prélèvement sécurité **VACUETTE® QUICKSHIELD**.

Le bouclier de sécurité sur la nouvelle version du corps de de prélèvement peut désormais être positionné dans n'importe quelle direction. Comme l'indique le slogan 360°, les gauchers et droitiers peuvent désormais orienter facilement le bouclier dans la position qui leur convient.

Le bouclier de sécurité rotatif permet :

- une bonne vision de l'intégralité du site de ponction
- un meilleur confort en s'adaptant aussi efficacement que possible à toute situation

Pour les prélèvements sanguins en ponction franche

Le corps de pompe de sécurité **VACUETTE® QUICKSHIELD** est particulièrement approprié aux prélèvements sanguins en ponction franche. La technique de prélèvement reste identique et la protection de l'aiguille s'active soit d'une main à l'aide d'une surface solide, soit avec le pouce. Ce dispositif garantit au préleveur une manipulation extrêmement simple et une protection efficace contre les accidents d'exposition au sang (AES).



L'ergonomie du corps de pompe permet une meilleure préhension pour le prélèvement.

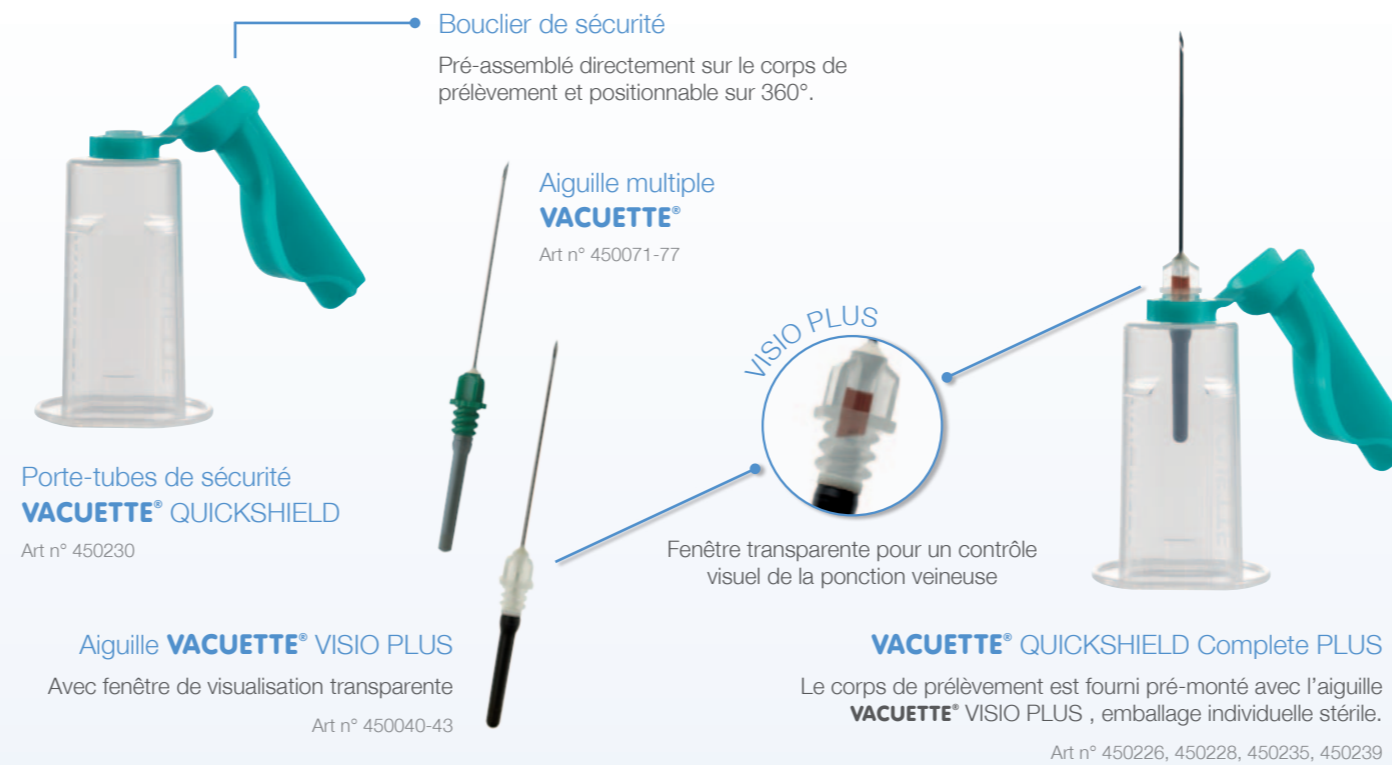
Le bouclier de sécurité est pré-assemblé directement sur le corps de pompe. Il s'active manuellement lors du retrait de l'aiguille de la veine du patient.



Sans changer la technique de prélèvement, le corps de pompe de sécurité **VACUETTE® QUICKSHIELD** protège des risques de piqûre par aiguille.



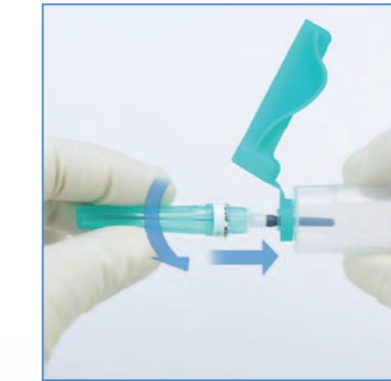
VACUETTE® QUICKSHIELD peut être utilisé avec les aiguilles multiple **VACUETTE®** ou les aiguilles **VACUETTE® VISIO PLUS**. Les deux versions possèdent un biseau designé pour une pénétration en douceur à travers la peau. Le point d'orientation situé sur le capuchon protecteur de l'aiguille est aligné avec le biseau de l'aiguille. Il indique son orientation afin que le préleveur puisse positionner le bouclier dans la position choisie sans avoir à décapuchonner l'aiguille. Dispositif désormais disponible en version pré montée avec aiguille **VACUETTE® VISIO PLUS: VACUETTE® QUICKSHIELD Complete PLUS**.



Avantages du corps de prélèvement sécurité **VACUETTE® QUICKSHIELD** :

- Plus grande confort vis-à-vis des contraintes spécifiques liées au préleveur et au patient grâce au bouclier de sécurité rotatif.
- Activé à l'aide d'une surface solide ou du pouce.
- Confort grâce à l'activation unimanuelle.
- Produit de sécurité conforme à la directive européenne 2010/32.
- Le point sur le capuchon protecteur de l'aiguille indique l'orientation pour le biseau.
- Aucune modification de la technique de prélèvement.
- Un clic sonore prévient de la mise en sécurité définitive de l'aiguille. Peut être utilisé tout aussi facilement par les gauchers et les droitiers.
- Corps de prélèvement transparent pour le différencier de la version non rotative.

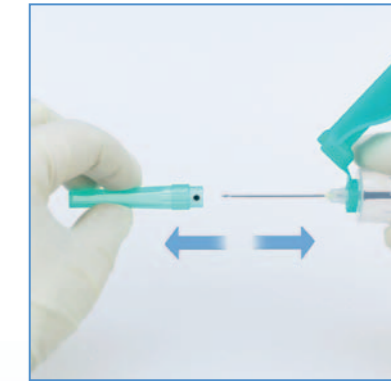
Notice d'utilisation *



1 Visser l'aiguille**



2 Si besoin, repositionner le bouclier de sécurité



3 Retirer le capuchon de protection



4 Effectuer la ponction veineuse



5 Insérer et maintenir le tube



6 Retirer et homogénéiser le tube



7 Activer le mécanisme de sécurité (à l'aide d'une surface solide ou du pouce)



8 Effectuer la mise en sécurité jusqu'au « clic » sonore



9 Eliminer l'ensemble dans un collecteur adapté

Le corps de prélèvement de sécurité **VACUETTE® QUICKSHIELD**, ainsi que les tubes de prélèvement **VACUETTE®** et aiguilles, sont compatibles avec tous types de containers permettant l'élimination des déchets au quotidien.

* Vous trouverez l'intégralité de la procédure de prélèvement sanguin dans le mode d'emploi.

** Étape inutile avec **VACUETTE® QUICKSHIELD Complete PLUS**.