

Kullanım Amacı

MiniCollect® Güvenli Lansetler, bir uzman doktor tarafından izin verildiğinde günlük kapiler kan alma rutininde kullanım için tasarlanmıştır. Yalnızca tek kullanımlıktır ve bu talimatlar uyarınca yalnızca gereken eğitimi almış sağlık personeli tarafından kullanılmalıdır.

Ürün Tanımı

MiniCollect® Güvenli Lansetler kontrollü kesi uzunluğu ve derinliği sağlayan, steril, tek kullanımlık, düğme ile çalıştırılan deri delme cihazlarıdır. Cihaz plastik mahfaza içinde paslanmaz çelik iğne/jiletten oluşur ve delme işlemi sonrasında otomatik ve kalıcı olarak geri çekilir.

Önlemler/Dikkat Edilecek Konular

- **MiniCollect®** Güvenli Lansetlerin kullanılmasıyla ilgili olarak lütfen tesisinizin ilke ve prosedürlerine başvurun.
- HBV, HCV, HIV ve diğer bulaşıcı hastalıklar, biyolojik numunelere temas yoluyla aktarılabilir. Biyolojik numunelere maruz kalma durumunda, ilgili tıbbi müdahalenin yapılmasını sağlayın.
- Tüm **MiniCollect®** Güvenli Lansetleri, atılmaları için onaylanmış olan biyolojik tehlike kaplarına atın.
- Deri delme sırasında ve kan alma tüplerini tutarken maruz kalma tehlikesini en aza indirmek için tek kullanımlık eldivenler kullanın.
- **MiniCollect®** Güvenli Lansetleri son kullanma tarihinden sonra kullanmayın.
- Koruyucu kapak tek bir steril bariyer sistemidir. Koruyucu şerit hasar görmüşse veya yanlışlıkla çıkarılmışsa kullanmayın.
- **MiniCollect®** Güvenli Lansetleri tekrar kullanmayın. Ürünün tekrar kullanımı, zararlı enfeksiyonlara veya yaralanmaya neden olabilir.
- Delik derinliği 2 mm'den büyük olan lansetler, bir yaşından küçük çocuklarda kullanım için önerilmemektedir.
- Sadece Avrupa Birliği üye ülkeleri için geçerlidir: Ürünle ilgili olarak herhangi bir ciddi olay meydana gelirse üreticiye ve kullanıcının/hastanın bulunduğu üye ülkedeki yetkili makama bildirilmelidir.
- Sadece Suudi Arabistan için geçerlidir: Ürünle ilgili ciddi bir olay meydana gelirse, üreticiye ve Suudi Gıda ve İlaç Kurumuna (SFDA) bildirilmelidir.

Saklama

Önerilen saklama sıcaklığı: 4-36°C (40-97°F). Doğrudan veya aşırı ısıdan uzakta, kuru bir yerde saklayın.

NOT: Doğrudan güneş ışığına maruz bırakmayın.

Kullanım

DERİ DELME İŞLEMİNİ GERÇEKLEŞTİRMEDE ÖNCE BU BELGENİN TAMAMINI OKUYUN

Numune alımı için gerekli ekipman.

Deri delme işlemi gerçekleştirilmeden önce aşağıdaki materyallere kolaylıkla erişebildiğinizden emin olun:

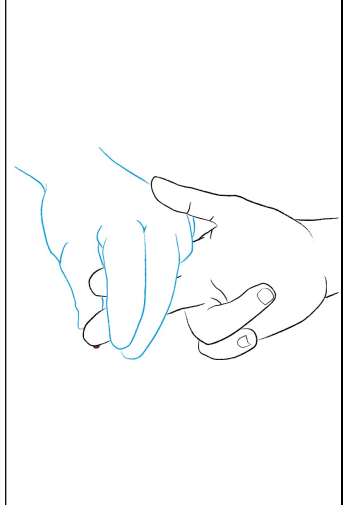
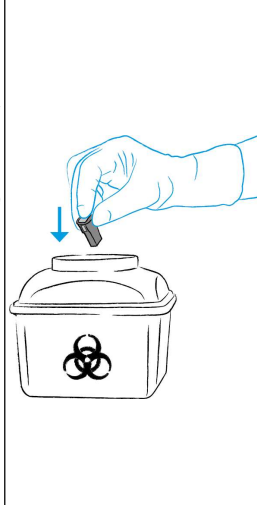
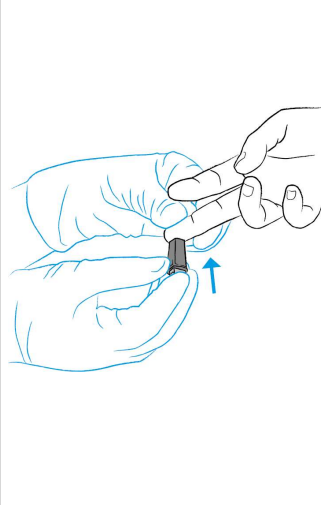
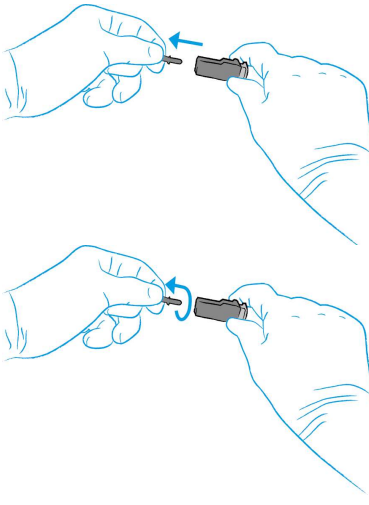
- Boyut, çekme ve katkı maddesi için tanımlanmış tüm gerekli **MiniCollect®** tüpleri veya diğer gerekli toplama kapları. **NOT: MiniCollect®** 9NC Koagülasyon tüpleri yalnızca venöz kan alma için kullanılır.
- Tek kullanımlık eldivenler ve kişisel koruyucu ekipman.
- Numunelerin pozitif hasta tanımı için etiketler.
- Bölgeyi temizlemek için alkollü mendil.
- Yapışkanlı plaster veya bandaj.
- Kullanılan malzemelerin güvenli bir şekilde atılması için kesici atık konteyneri.

MiniCollect® Güvenli Lanset versiyonu hastanın doku kalınlığına ve gerekli kan miktarına bağlı olarak seçilmelidir.

MiniCollect® Güvenli Lansetler		
Renk	İğne veya jilet boyutu/ uzunluğu	Alınabilen kan miktarı
Eflatun (iğne)	28 G/1,25 mm	
Turuncu (iğne)	23 G/2,25 mm	
Pembe (jilet)	1,50 mm / 1,00 mm	
Yeşil (jilet)	1,50 mm / 1,50 mm	
Mavi (jilet)	1,50 mm / 2,00 mm	

Alana 3 ile 5 dakika boyunca ısı uygularken en fazla 42°C (108°F) sıcaklıktaki ısıtılmış, nemli bir havlu (veya diğer ısıtma cihazları) kullanılabilir.

1 Uygun antiseptikle delinecek alanı hazırlayın. Derinin delineceği alanı temizledikten sonra, bu alanın havayla kurumasını sağlayın; böylece alkolün antiseptik etkisi sağlanabilir. Kalan alkol, hızlı hemolize neden olur, test sonuçları üzerinde advers etkileri olabilir ve hasta açısından rahatsızlığa (sızlama) neden olur.



2 Lanseti parmaklarınız arasında sıkıca tutun ve koruyucu şeridi çekerek (jilet) veya döndürerek (iğne) çıkartın.

3 Ani hareketi önlemek için delinecek bölgeyi sıkıca tutun ve lanseti bu bölgenin üzerine getirin. Ardından lanseti etkinleştirmek için düğmeye hafifçe basın.

NOT: MiniCollect® Güvenli Lanseti etkinleştirirken delinen alana basınç uygulamayın.

4 Delme işleminin hemen ardından lanseti yukarı doğru tek hareketle çıkarın ve keskin materyallere yönelik olan uygun bir kaba atın.

5 İlk kan damlası yüksek ihtimalle aşırı düzeyde doku sıvısı içerdiğinden, ilk kan damlasının gazlı bezle silinmesi önerilir. Etrafındaki dokuya aralıklı olarak hafifçe baskı uygulayın. Fazla ve tekrarlanan baskı (sağma hareketi) uygulamaktan **kaçınılmalıdır**, çünkü her iki prosedür de hemolizle veya numuneye doku sıvısı bulaşmasıyla sonuçlanabilir.

NOT: Gerekirse lütfen bu talimatları MiniCollect® Kapiler Kan Alma Tüpü Kullanım Talimatlarıyla birlikte kullanın.

Etiket Bilgileri

	Üretici		İşleme yoluyla sterilize edilmiştir		Dışında koruyucu ambalaj bulunan tekli steril bariyer sistemi
	Son kullanım tarihi		Yeniden kullanmayın		Tıbbi cihaz
	Parti kodu		Kullanım talimatlarına başvurun		Güneş ışığından uzak tutunuz
	Katalog numarası		Üretim tarihi		İsviçre'deki yetkili temsilci
	Sıcaklık limiti		Dikkat		

Literatür:

CLSI. *Kapiller Kan Numunelerinin Alınması*. 7. baskı CLSI standardı GP42. Klinik ve Laboratuvar Standartları Enstitüsü; 2020.

Greiner Bio-One GmbH
Bad Haller Str. 32
4550 Kremsmünster
Avusturya

Üretim yeri:
ASAHI Polyslider Company, Limited
860-2 Misaki Maniwa, Okayama,
719-3226 Japonya
Japonya'da üretilmiştir

www.gbo.com/preanalytics
office@at.gbo.com
Telefon +43 7583 6791

Distribütör: Greiner Bio-One GmbH, Avusturya

Greiner Bio-One Vacuette Schweiz GmbH
St. Leonhardstraße 39
9000 St. Gallen
İsviçre