

BOITE DE CULTURE CELLULAIRE

- / 639160 (stérile)
- / 639102
- / 639161 (stérile)
- / 639160-TRI (stérile)

Description / spécifications

Désignation	Boîte de culture, PS, 145x20mm, avec ergots 639102 : standard 639160 : CELLSTAR®, traitement physique de surface, stérile 639161 : stérile 639160-TRI : CELLSTAR®, traitement physique de surface, stérile, triple emballage
Dimensions	Voir « Customer Drawing » Poids total : 639102, -161 : 42,0 – 46,0 g Poids couvercle : 639160, -160-TRI : 21,1-22,5 g Poids boîte : 639160, -160-TRI : 24,0-25,4 g
Volume	Volume maximal : 240 ml Volume de travail : 25-27 ml 639160, -160-TRI : Zone de croissance : 143cm ²
Matériaux	Boîte et couvercle : PS (Polystyrène), absence métaux lourds
Couleur	Boîte et couvercle : transparent
Stérilisation	639102 : non 639160, -161 : SAL 10 ⁻³ 639160-TRI : SAL 10 ⁻⁶
Contrôle qualité	<u>Contrôle matières premières</u> : tests physiques <u>Contrôle produit</u> : test des attributs et des caractéristiques variables conformément à la spécification valide
Utilisation	639102, -161 : produit de laboratoire général pour la bactériologie à utiliser par du personnel qualifié dans un environnement de laboratoire. 639160, -160-TRI : produit de laboratoire général pour la culture cellulaire à utiliser par du personnel qualifié dans un environnement de laboratoire.
Autres informations	Usage unique Élévations pour la ventilation de la culture

Caractéristiques

639102, -161 : -

639160, -160-TRI : Exempt de DNase/RNase, d'ADN humain et de pyrogènes détectables. Contenus non cytotoxiques.

Plages température	Utilisation : -20°C à +60°C
Autoclavable	Non
Centrifugation,	N/A
RCF max	
Résistance chimique	Voir notre page internet https://www.gbo.com/en_INT/know-how-services/download-center.html
Durée de conservation	639102 : - 639161 : 5 ans 639160, -160-TRI : 4 ans

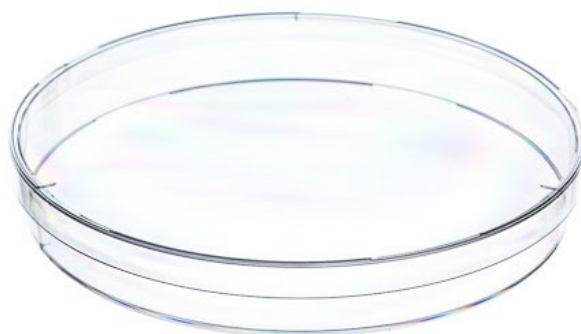
Conditionnement

Pièces / sachet	639160 : 5
	639102, -161 : 15
	639160-TRI : 5 (triple emballage)
Pièces / carton	639160 : 120
	639102, -161 : 120
	639160-TRI : 120
Numéro de lot	639160, -160-TRI : E YY MM XXX (usine de fabrication, année, mois, numéro SAP consécutif)
	639102, -161 : F YY MM XXX (usine de fabrication, année, mois, numéro SAP consécutif)
Autre information	639160,-160-TRI : Certificat de qualité à télécharger

Autre information

639160 / 639160-TRI : Pour recherche uniquement. Non pour diagnostics

Image



Note : Cette fiche technique est valable à la date d'émission. Les informations sont susceptibles d'être modifiées. La version en langue anglaise de ce document, disponible sur notre site internet (www.gbo.com), fait foi.